

# VENDEE TRI

Centre de tri départemental  
La Ferrière



Syndicat départemental  
de traitement des déchets en Vendée  
31 rue de l'Atlantique CS 30605  
85005 La Roche-sur-Yon  
02 51 451 451- [www.trivalis.fr](http://www.trivalis.fr)  
 Tous Champions du Tri

 **Trivalis**  
ENSEMBLE VALORISONS NOS DÉCHETS

# CENTRE DE TRI NOUVELLE GENERATION

Implanté à La Ferrière et situé au cœur de la Vendée, le centre de tri départemental, baptisé VENDEE TRI, a été construit en 2016 par le syndicat Trivalis.

L'équipement réceptionne la totalité des emballages recyclables triés par les Vendéens. A terme, il va recevoir, en plus, les emballages issus de collectivités voisines.

Depuis 2017, le syndicat a facilité le geste de tri en mettant en place l'extension des consignes de tri ; ce qui permet aujourd'hui aux Vendéens de trier tous leurs emballages, même les petits.

Le centre de tri vendéen est un équipement unique en France puisqu'il trie uniquement les emballages, pas les journaux-magazines.

VENDEE TRI est équipé d'un système moderne et performant, le tri optique.

Cette technologie permet de reconnaître et de trier les emballages selon leur matière ou leur résine, pour les plastiques.

Sur le site, un centre de transfert, pour les ordures ménagères, a également été construit. D'autres emballages transitent également aux Ajoncs, dans le but d'une centralisation et d'un conditionnement : les bidons, les cartons, les papiers, le verre, le tout pour envoi vers les usines de recyclage.

**Surface du site :**  
71 672 m<sup>2</sup>

**Constructeur et exploitant :** Coved

## Quantités annuelles autorisées :

30 000 tonnes d'emballages  
25 000 tonnes d'ordures ménagères  
500 tonnes de bidons  
10 000 tonnes de carton  
6 000 tonnes de papier et 10 000 tonnes de verre

**Origine des emballages :** tous les emballages de Vendée, et demain, de collectivités du Sud-Loire

**Nombre de camions/jour :** 73

**Horaires de fonctionnement du site :** 5 jours/7, de 7 à 22 heures

**Nombre d'emplois :** 47 soit 13 personnes pour l'administration, maintenance, conducteurs d'engins + 34 emplois de valoristes (dont 16 emplois en insertion professionnelle)

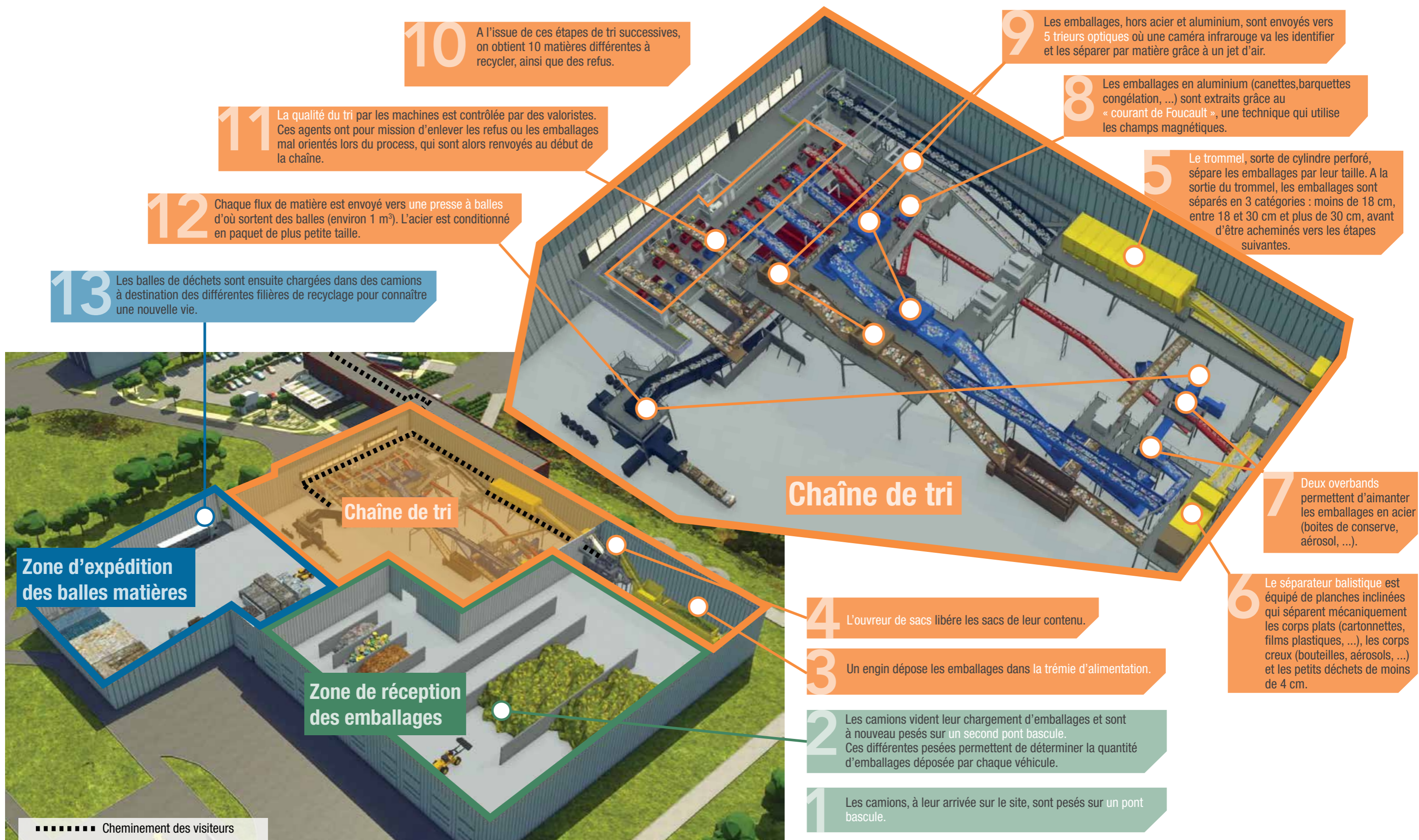
**Coût de construction** (centre de tri, centre de transfert et casier pour le verre) : 22 millions d'euros  
Des partenaires ont contribué au financement pour près de 6 millions d'euros.





# PARCOURS DES EMBALLAGES A VENDEE TRI

Suivez pas à pas les 13 étapes de tri qui constituent le process industriel de l'équipement.





# DESTINATIONS RECYCLAGE

Une fois triés à VENDEETRI, les emballages sont envoyés vers des usines de recyclage spécialisées pour être transformés en de nouveaux emballages ou de nouveaux produits.

## PEHD

Polyéthylène Haute Densité



## PET clair et foncé

Polyéthylène Téréphtalate



## Film plastique



## Acier



## Aluminium



## Petit aluminium



## PP Polypropylène



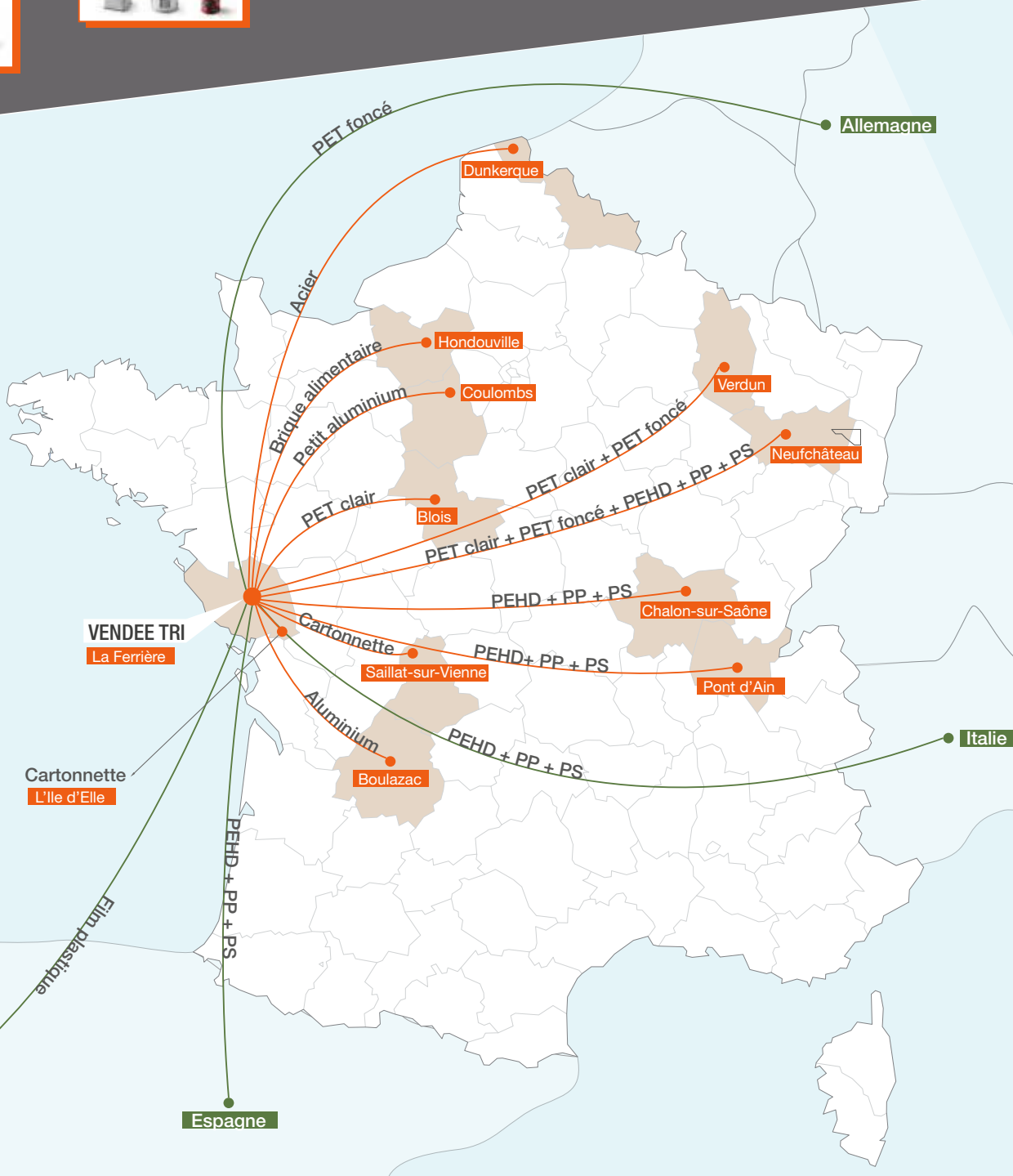
## PS Polystyrène



## Cartonnette



## Brique alimentaire



# UN CIRCUIT DE VISITE **LUDI**QUE

Un circuit de visite a été spécialement aménagé à VENDEE TRI. La pédagogie développée sur place permet la découverte et la compréhension de cet équipement par le jeune public, mais aussi par les plus grands. Visiter VENDEE TRI est également l'occasion d'en apprendre davantage sur le tri et

le recyclage des emballages, et plus globalement, sur la préservation des ressources naturelles. A l'instar de l'équipement industriel, la scénographie met en scène les outils multimédias d'aujourd'hui : table de tri virtuel, théâtre optique, etc.

Visite gratuite sur inscription via [trivalis.fr](http://trivalis.fr)

47 personnes maximum

Pour les scolaires à partir du cycle 3

Durée 1 h 30

Jours de visites :

- mardi (matin et après-midi)
- mercredi (matin)
- jeudi (matin et après-midi)
- vendredi (matin)



LE B

