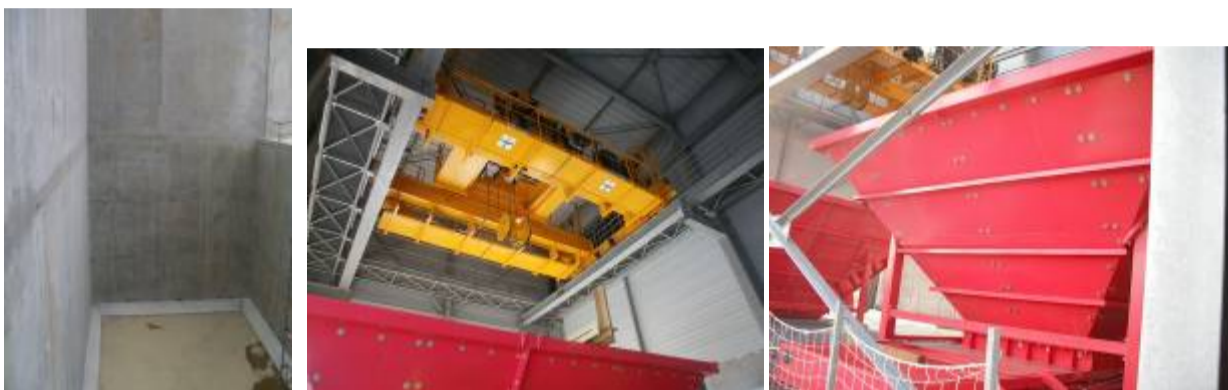
 Maître d'ouvrage	Pôle environnemental des Landes Franches à Saint- Christophe-du-Ligneron	<i>Usine de TMB</i> Maître d'œuvre : Merlin Constructeur : Vinci Environnement
		<i>Site de stockage</i> Maître d'œuvre : Burgeap Constructeurs : Sodaf TP et BHD Environnement, Ovive
	Comité de suivi des chantiers de construction	Suivi n°3_mai 2011



De gauche à droite : le bâtiment administratif habillé de bardage bois ; le hall de réception des déchets avec les poteaux de support des futures portes ; le « mur rideau », structure vitrée, originalité du circuit de visite.



De gauche à droite : la fosse de réception des ordures ménagères, le pont roulant (le grappin sera posé à la fin du chantier) qui alimentera les trémies de chargement des tubes depuis la fosse de réception ; les deux trémies d'alimentation des tubes de pré-fermentation.



A gauche, les 2 tubes de pré-fermentation, première étape du futur traitement des ordures ménagères récemment installés sur le chantier de l'usine.

A droite, les deux trommels (cribles rotatifs). En vert, le tri primaire doté d'une maille de 30 mm et en bleu, l'affinage doté d'une maille de 10 mm. En sortie des trommels, un convoyeur à bande fait le lien avec la presse placée dans la zone de maturation pour la mise en balle des refus de criblage notamment.



De gauche à droite : le grand convoyeur à bande reliant la fosse de sortie des tubes à la trémie d'alimentation du crible primaire. Le réseau de convoyeurs à bandes permettant de relier et d'alimenter les différents organes de la chaîne de tri du futur compost ; en arrière plan, le filtre à manche permettant la séparation aéroulque des refus légers.



A gauche, le réseau de gaines en attente des ventilateurs qui permettront la maturation du produit par aération forcée.

A droite, les casiers du bio filtre sont en cours de réalisation à l'arrière du bâtiment accueillant les tunnels de fermentation.

AVANCEMENT DU CHANTIER du TMB (traitement mécano-biologique) au 20 mai 2011

Base vie du constructeur _____ Parking visiteur _____	installée et opérationnelle depuis avril en place
Travaux de terrassement : ☛ zone de fermentation ☛ zone de maturation ☛ hall de déchargement ☛ fosse de sortie des tubes ☛ pistes de circulation du site ☛ zone des biofiltres _____ ☛ bassins incendie – EU – EP _____	achevés en cours en cours
Travaux de gros œuvre ☛ zone de stockage de pointe – clos – couvert et flocage coupe-feu 2 h _____ ☛ réseau extinction incendie _____ ☛ zone de fermentation – dallage, caniveaux aération forcée _____ ☛ Zone de fermentation – clos – couvert _____ ☛ Zone de maturation – clos – couvert – dallage – caniveaux _____ ☛ Presse à coffre _____ ☛ Hall de réception – fosse de réception des Omr – dallage, poteaux de support du pont – roulant – charpente – couverture – poteaux support des portes _____ ☛ Hall de réception – bardage extérieur _____ ☛ Biofiltre _____ ☛ Bâtiment administratif – clos – couvert – bardage extérieur – menuiserie _____ ☛ Bâtiment administratif – second œuvre _____ ☛ Atelier technique _____ ☛ Entrée – pont bascule – portiques détection radioactivité _____ ☛ Réseaux sec (EDF – FT) _____ ☛ Réseaux EP – EU _____ ☛ Voiries – zone de stockage extérieures Process _____ ☛ Ensemble pré-fermentation (BRS, trémies d'alimentation, pont-roulant) _____ ☛ Ensemble convoyeurs à bandes transporteuses ____ ☛ Trommels et trémies d'alimentation _____ ☛ Cyclone et filtre à manche _____ ☛ Réseaux de gaines de traitement de l'air _____ ☛ Ventilateurs aération forcées et ventilation dynamique _____ ☛ Traitement de l'air _____ ☛ Autres éléments process _____	achevée en cours d'achèvement achevée achevée à venir achevée achevée achevé en cours en cours achevé en cours d'achèvement en cours à venir en cours d'achèvement en cours d'achèvement en cours en cours de finition en cours de finition selon pose des organes du process achevés en cours d'achèvement en cours de finition en cours en cours à venir

L'ISD (installation de stockage des déchets)

Fin des travaux d'aménagement	septembre 2010
-------------------------------	----------------

CHANTIER HQE : MESURES au 20 mai 2011

☛ Gestion des déchets	. réduction à la source des déchets de chantier . gestion du projet en mode déblais-remblais afin de limiter les apports extérieurs de matériaux, de privilégier la réutilisation dans le cadre de l'exploitation de l'ISD et de réduire le transport . expérimentation d'un lave-benne béton avec régénération de l'eau usée afin de réduire les prélèvements d'eau potable . mise en place de bungalows de cantonnement HQE avec groom ferme-porte, éclairage par détection de mouvements, isolation renforcée
☛ Réduction des nuisances et mesures mises en place	. arrosage du chemin d'accès pour limiter les poussières . travaux d'aménagement de la route d'accès au chantier depuis le carrefour de l'Ardoisière avec stabilisation de la chaussée et mise en œuvre d'une émulsion bitumeuse afin de supprimer les dégagements de poussières . respect des horaires du chantier pour éviter des nuisances sonores auprès des riverains

COMITE DE SUIVI

<p>Le Conseil Général, garant de la concertation, et Trivalis, maître d'ouvrage, ont réuni les membres du comité de suivi le 20 mai 2011 sur site pour leur permettre d'être informés du déroulement des différentes phases de travaux de construction et de visiter le chantier.</p> <p>La mise en œuvre de ce comité de suivi répond à l'engagement pris vis-à-vis des riverains par les élus de Saint-Christophe-du-Ligneron et par les élus de la communauté de communes du Pays de Palluau ; elle illustre la volonté de Trivalis de gérer en toute transparence cet équipement de service public par une démarche de concertation elle-même inscrite dans le Plan d'élimination des déchets ménagers et assimilés de la Vendée.</p> <p>Ce comité de suivi est composé du conseiller général du canton de Palluau, du maire et d'un adjoint de la commune de Saint-Christophe, des maires de Falleron et de Froidfond, des élus de la communauté de communes du Pays de Palluau, d'un représentant de la Chambre d'Agriculture, des futurs riverains du Pôle environnemental des Landes Franches, des représentants de la profession agricole locale, des associations, des professionnels de la santé, et des écoles.</p>

Résumé du comité de suivi du 20 mai 2011

<p>Cette rencontre du 20 mai 2011 sur site est la troisième visite du comité de suivi.</p> <p>Cette troisième réunion a été consacrée à la découverte des bâtiments quasi aboutis et des premiers éléments de process comme les tubes de pré-fermentation.</p> <p>La visite du chantier a débuté par le bâtiment administratif où une salle sera réservée à l'accueil des visiteurs et à une présentation pédagogique des acteurs en charge des déchets, des filières de traitement, de la réduction des déchets, etc. Les visiteurs feront connaissance, à cet endroit, avec le fonctionnement de l'usine avant de s'y rendre via le circuit pédagogique en cours d'aménagement.</p> <p>Sur le chantier de l'usine, les membres ont découvert les 2 tubes de pré-fermentation longs de 42 mètres où séjourneront les ordures ménagères permettant l'ouverture des sacs par action mécanique des frottements et un démarrage de l'action de dégradation de la matière organique.</p> <p>Le produit à valoriser en sortie de tube tombe sur un tapis alimentant un long convoyeur jusqu'à la chaîne de tri, cœur du process.</p> <p>Epurgé des refus grossiers, le produit est mis à fermenter en tunnel fermé et ventilé avec contrôle de la température et de l'humidité.</p> <p>A l'issue de la fermentation, le produit hygiénisé est de nouveau trié afin de supprimer les éléments plus fins ; ensuite, il est mis en maturation en casier. La totalité du process de compostage est réalisé en bâtiment fermé avec un traitement de l'air. Un réseau de gaines et de ventilateurs permettent la circulation de l'air vers les zones les plus viciées pour y être aspirées. L'air vicié est filtré puis lavé avant d'être rejeté dans l'environnement en respectant les prescriptions de l'arrêté préfectoral d'autorisation d'exploiter.</p> <p>Le compost mûr sera stocké sur une plateforme extérieure. Dans le cadre du partenariat entre Trivalis et la Chambre d'agriculture de la Vendée, les agriculteurs souhaitant du compost du compost pourront s'inscrire auprès de la Chambre consulaire et formuler leurs besoins en amendement auprès de leur délégué local.</p> <p>La prochaine réunion du comité de suivi se tiendra en septembre 2011</p>
