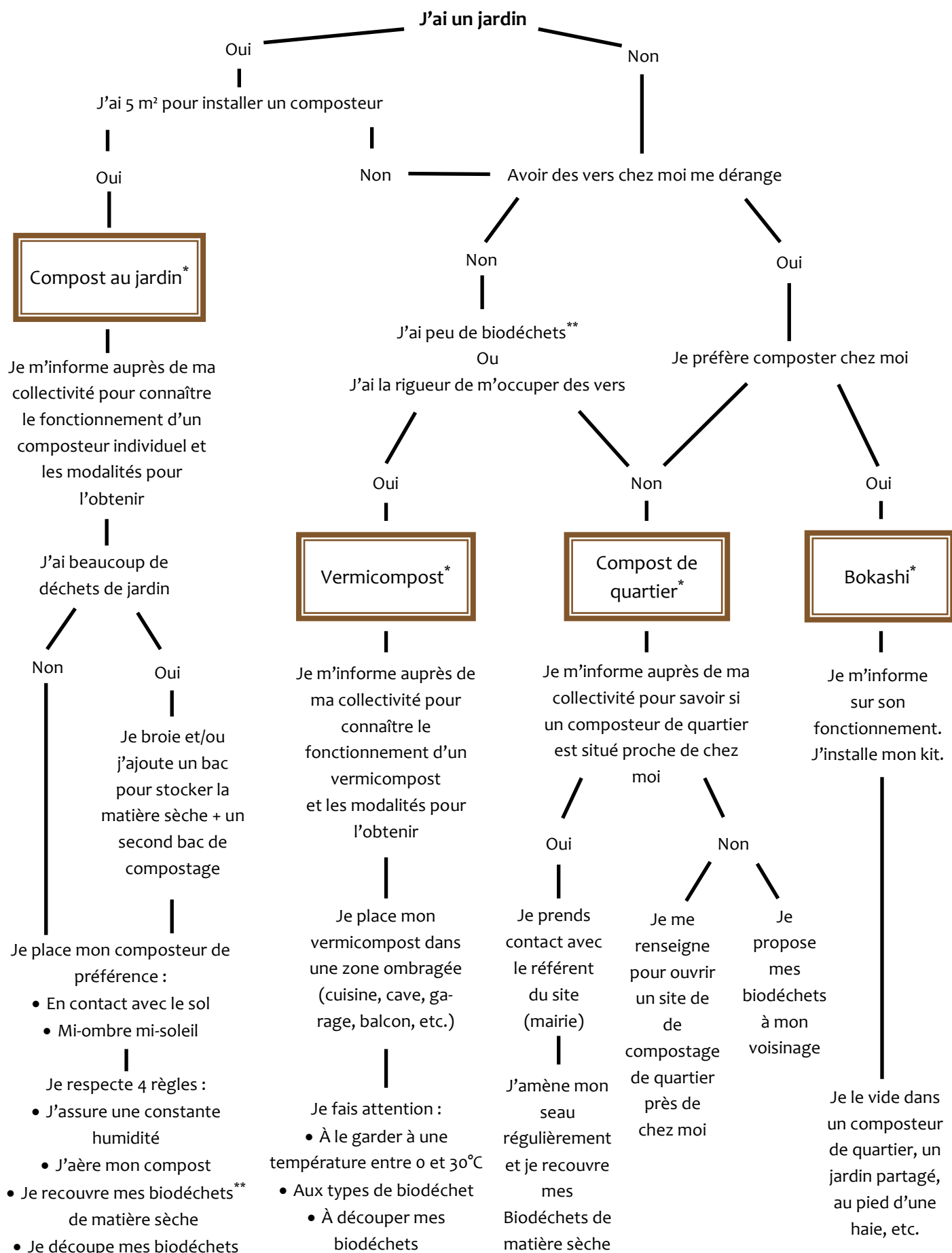


Clé de détermination simplifiée

Le mode de « compostage » qui te convient

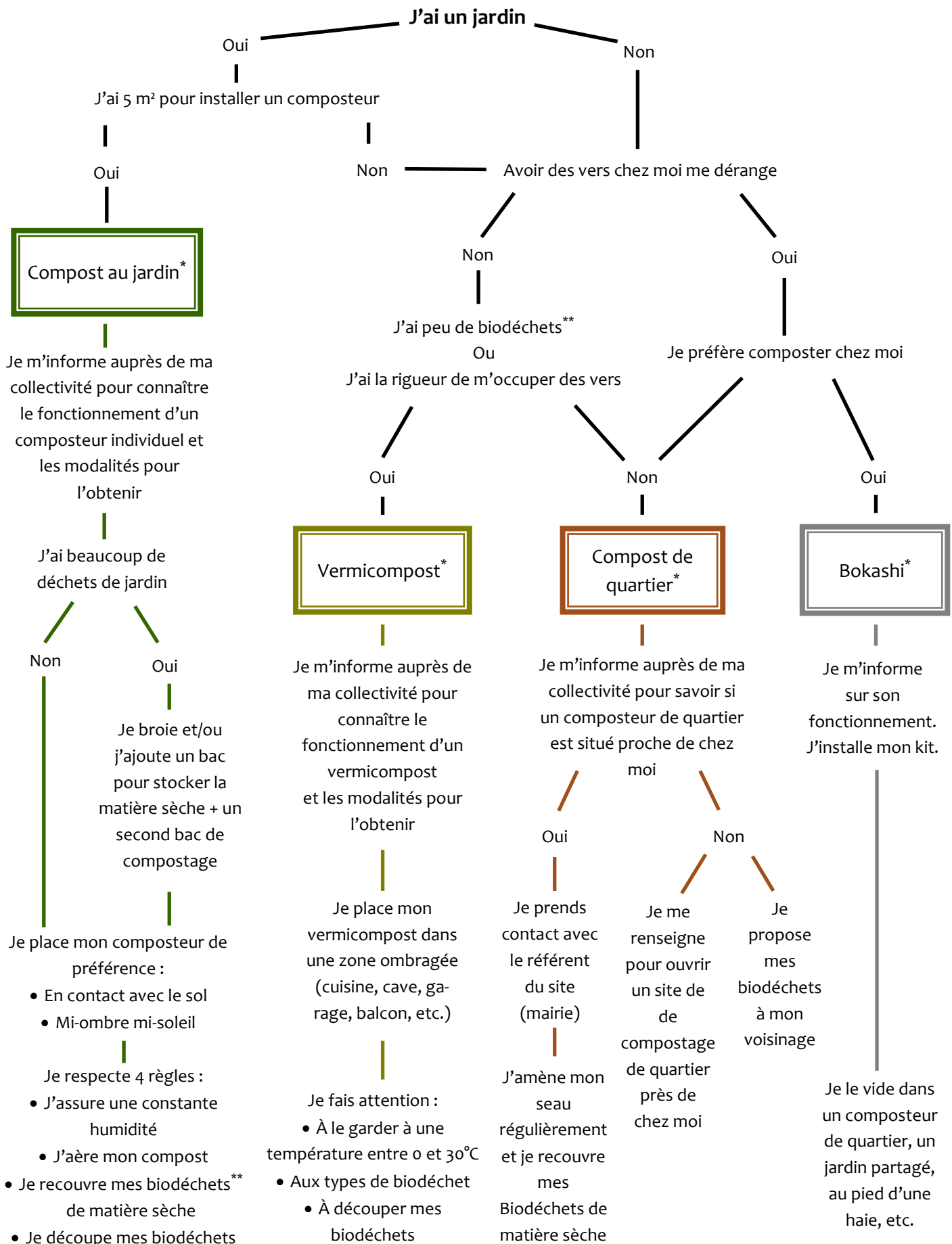


* Si je le souhaite, je peux construire mon composteur.

** Les biodéchets sont composés des déchets alimentaires et des déchets verts. On parle de déchets organiques d'animaux ou végétaux compostables.

Clé de détermination simplifiée

Le mode de « compostage » qui te convient



* Si je le souhaite, je peux construire mon composteur.

** Les biodéchets sont composés des déchets alimentaires et des déchets verts. On parle de déchets organiques d'animaux ou végétaux compostables.