

# OUI YES

## QUELS DÉCHETS COMPOSTER? WHAT TO COMPOST?

# NON NOX

Épluchures de fruits et légumes  
(dont pelures d'agrumes, noyaux et coques de fruits secs)  
**Fruit and veggie scraps**  
(including citrus fruit peels, fruit stones and nutshells)



Restes de laitage  
**Dairy products**

Restes de repas, sans viande ni poisson  
**Leftover food, without meat and fish**



Morceaux de pain  
**Bread leftovers**



Rouleaux de papier toilette et d'essuie-tout  
**Kitchen and toilet paper roll tubes**



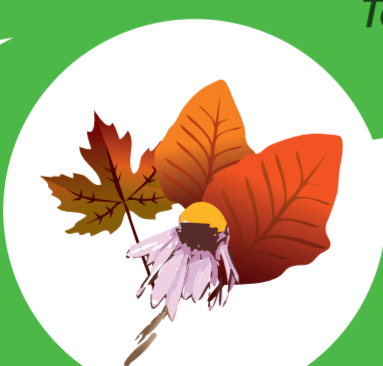
Coquilles d'œufs  
**Egg shells**



Sachets de thé, filtre et marc de café  
**Tea bags, coffee grounds and paper filters**



Brindilles et petites branches broyées ou découpées  
(diamètre inférieur à 1 cm)  
**Twigs and wood chips**  
(up to 0,5 inch in diameter)



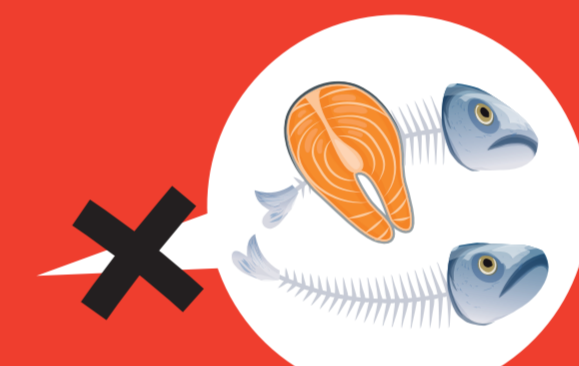
Feuilles et fleurs fanées  
**Fallen leaves and dead flowers**



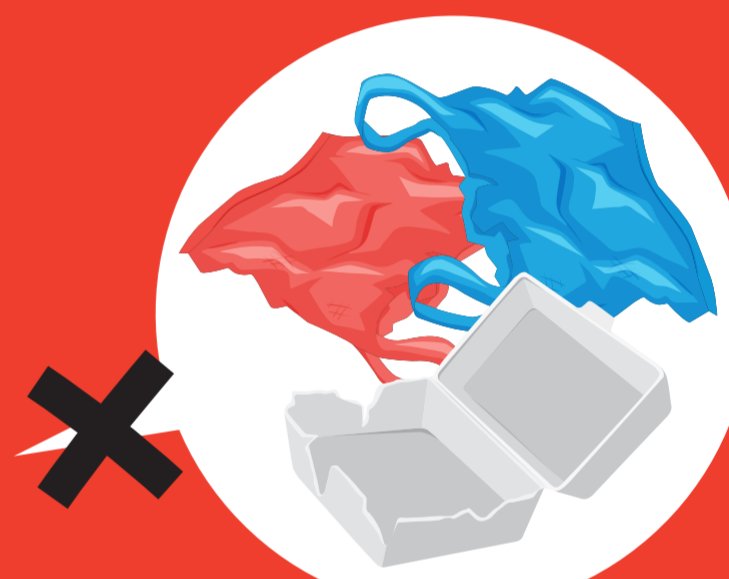
Essuie-tout  
**Paper towels**



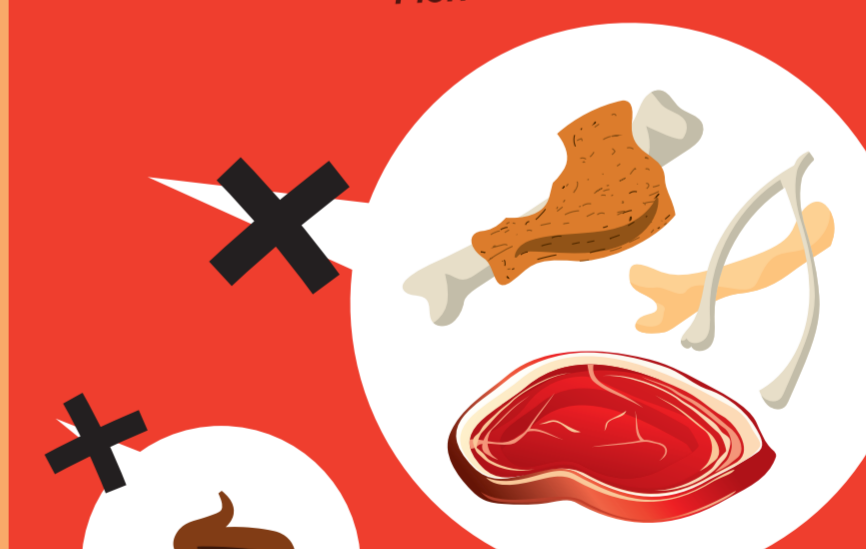
Fruits de mer  
**Seafood**



Poissons  
**Fish**



Sacs et emballages  
**Bags and packaging**



Viande et os  
**Meat and bones**



Excréments  
**Animal waste**



Huile de friture  
**Cooking oil**

Soutenu par

